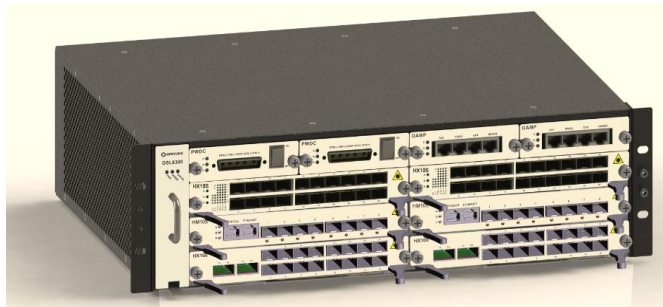


OSL8300 网络可视化设备

产品概述

OSL8300 为一款 3U 高度的网络可视化设备，产品采用模块化、可重构设计理念，具有高度灵活性、可靠性、可配置、可扩展等显著特点。本产品在 3U 空间内可提供 1.2T 的交换容量，最大可配置 120 个 10G 端口，或 12 个 100G 端口，满足客户对大带宽的需求，节省成本和空间。产品可部署在 10G SDH、10GE、10G POS、40GE、40G POS、100GE 链路环境中，提供灵活高效的数据采集、流量过滤、流量整形、汇聚、分流、复制等功能，可满足各类网络应用对流量采集的需求。设备广泛适用于各类数据流控、数据备份和数据安全等领域。



- ✓ 支持多种汇聚与分流配置方式，可根据输入接口、VLAN、IP 五元组、报文特征等条件进行报文匹配，对 10GE/10G POS/40GE/40G POS/100GE 输入报文进行分类，然后根据分类的结果通过 10GE 端口输出
- ✓ 支持标准 SDH 接口，可根据 VC4 颗粒进行交换，对 10G SDH 业务进行汇聚、分流
- ✓ 支持报文头剥离功能
- ✓ 支持 GRE、GTP、PPTP、L2TP 等隧道识别和剥离
- ✓ 支持报文采样输出和报文头输出
- ✓ 支持输出报文修改
- ✓ 支持基于用户会话的负载均衡
- ✓ 支持高达 100 毫秒的网络数据突发
- ✓ 支持会话管理功能
- ✓ 支持多用户管理
- ✓ 支持 TELNET、SSH 远程登录，支持 CLI 命令行管理
- ✓ 基于 FPGA 与多核架构设计，可支持软件定义的设计重构，为客户节省网络硬件投资
- ✓ 双电源冗余供电，可热插拔，提供电源 1+1 保护

产品规格

业务卡型号	HX10S	HX10P	HX10E	HX40E	HX40P	HX100	HM10P	HM10E
机械尺寸与端口数								
净重	25kg (3U 机框满配)							
机框尺寸 (WxDxH)	444mm x 334mm x 130mm							
10G POS 端口数	0	20	0	0	0	0	8	0

业务卡型号	HX10S	HX10P	HX10E	HX40E	HX40P	HX100	HM10P	HM10E
10GE 端口数	0	0	20	16	16	16	0	8
40GE 端口数	0	0	0	2	0	0	0	0
40G POS 端口数	0	0	0	0	2	0	0	0
100GE 端口数	0	0	0	0	0	2	0	0
10G SDH 端口数	20	0	0	0	0	0	0	0
功能规格								
10GE 接口规格	10GBASE-R, 符合 IEEE 802.3ae 协议, SFP+接口							
100GE 接口规格	100GBASE-LR4, 符合 IEEE 802.3ba 协议, QSFP28 接口							
40GE 接口规格	100GBASE-LR4, 符合 IEEE 802.3ba 协议, QSFP28 接口							
10G POS 接口规格	符合 ITU-T G.707 协议, 支持 PPP/HDLC 协议处理, SFP+接口							
40G POS 接口规格	符合 ITU-T G.707 协议, 支持 PPP/HDLC 协议处理, QSFP28 接口							
10G SDH 接口规格	符合 ITU-T G.707 协议, SFP+接口							
最多可插业务板卡数	6**							
处理带宽	200G/板卡, 1.2T/框							
过滤规则数	4K	128K						
携带时戳信息	×	√	√	√	√	√	√	√
汇聚功能	√	√	√	√	√	√	√	√
分流功能	√	√	√	√	√	√	√	√
流复制	√	√	√	√	√	√	√	√
端口复制	√	√	√	√	√	√	√	√
输出端口组	×	128	128	128	128	128	128	128
报文头剥离	×	√	√	√	√	√	√	√
隧道识别与处理	×	√	√	√	√	√	√	√
基于会话的负载均衡	×	√	√	√	√	√	√	√
输出报文修改	×	√	√	√	√	√	√	√
报文采样输出和报文头输出	×	√	√	√	√	√	√	√
网络数据突发	×	100ms	100ms	100ms	100ms	100ms	100ms	100ms
转发时延	10us	50us	50us	100us	100us	100us	50us	50us
CLI 命令行管理	√	√	√	√	√	√	√	√
Telnet 登录	√	√	√	√	√	√	√	√
SSH 登录	√	√	√	√	√	√	√	√
报文切片	×	×	×	×	×	×	√*	√*
报文去重	×	×	×	×	×	×	√*	√*
内容加密	×	×	×	×	×	×	√*	√*
SSL 解密	×	×	×	×	×	×	√*	√*
字符串匹配	×	×	×	×	×	×	√*	√*
应用识别	×	×	×	×	×	×	√*	√*
会话管理	×	×	×	×	×	×	√*	√*
多用户管理	×	×	×	×	×	×	√*	√*
Netflow	×	×	×	×	×	×	√*	√*
DNS 过滤	×	×	×	×	×	×	√*	√*
URL 过滤	×	×	×	×	×	×	√*	√*
PPPoE 关联	×	×	×	×	×	×	√*	√*

业务卡型号	HX10S	HX10P	HX10E	HX40E	HX40P	HX100	HM10P	HM10E
RADIUS 关联	×	×	×	×	×	×	√*	√*
GTP 关联	×	×	×	×	×	×	√*	√*
电气特性与工作环境								
供电电源	AC/DC 双电源, 可热插拔, 1+1 冗余供电							
设备功耗	1500 瓦							
输入电压	DC : -48V ~ -72V AC : 100V~240V 50/60Hz							
工作温度	0°C ~ 50°C							
工作湿度	20%~70% (非凝露)							
存储温度	-10°C ~ 70°C							
存储湿度	15%~75% (非凝露)							
散热风向	从右往左抽风							

*需要 LICENSE 支持 ;

**电源卡和管理卡有独立的槽位

产品应用

